



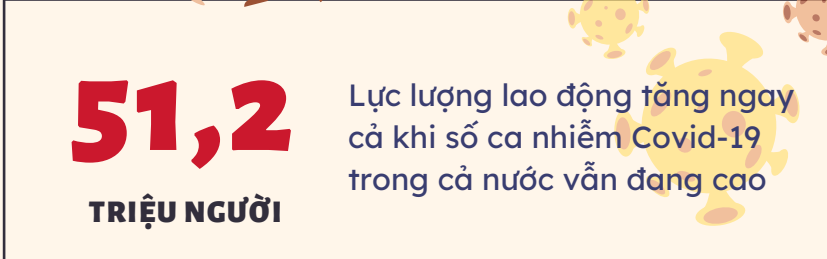
LAO ĐỘNG VIỆC LÀM

TÁC ĐỘNG CỦA COVID-19



QUÝ I - 2022

Nỗ lực triển khai chương trình phục hồi và phát triển kinh tế-xã hội theo tinh thần của Nghị quyết 11/NQ-CP của các cấp, các ngành, các địa phương cùng với các chính sách nới lỏng giãn cách xã hội và hoàn thành tiêm vắc xin trong những tháng cuối năm 2021 và đầu năm 2022 đã tạo điều kiện cho thị trường lao động dần phục hồi và đạt được mức tăng trưởng khá



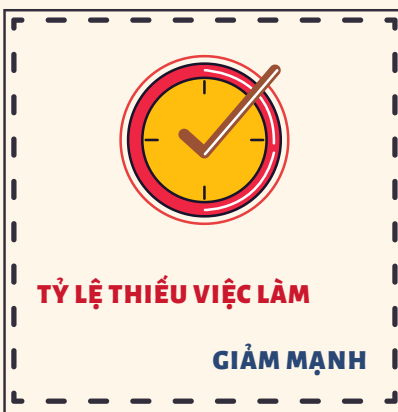
Lao động có việc làm quý I năm 2022

50,0 TRIỆU NGƯỜI
Lao động có việc làm

tăng mạnh so với quý trước và cùng kỳ năm trước, nhưng tăng chủ yếu ở lao động phi chính thức phi hộ nông, lâm nghiệp và thủy sản

21,4 TRIỆU NGƯỜI

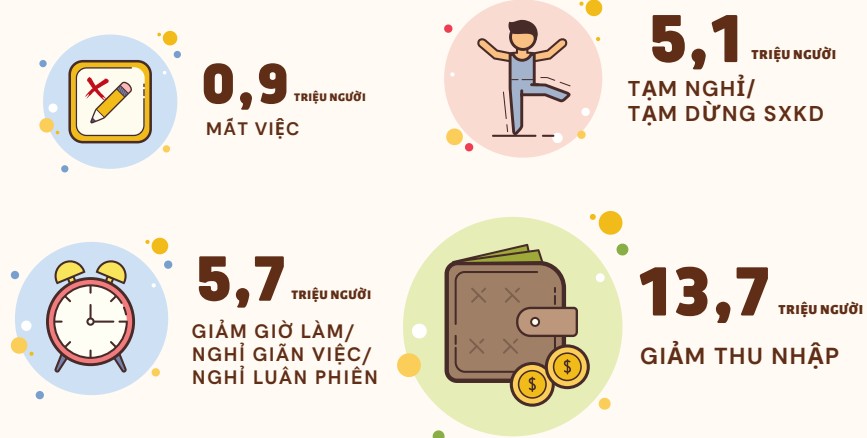
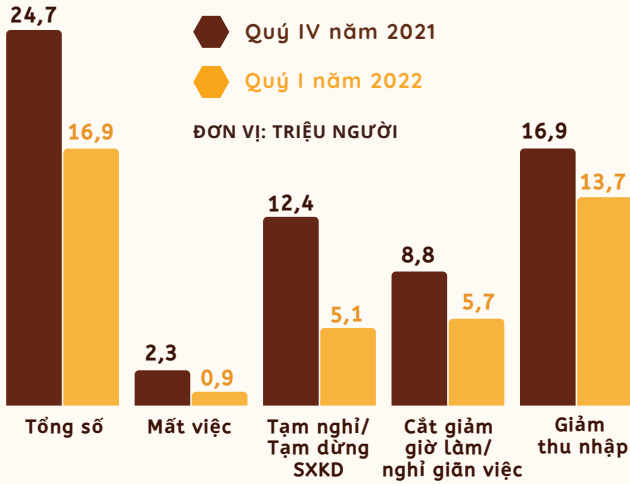
có việc làm phi chính thức phi hộ nông, lâm nghiệp và thủy sản



1

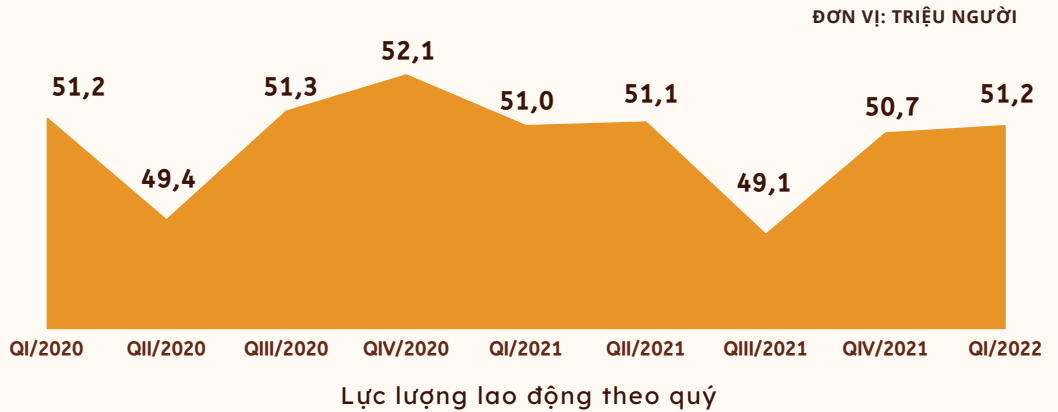
SỐ LAO ĐỘNG BỊ ẢNH HƯỞNG TIÊU CỰC BỞI ĐẠI DỊCH GIẢM MẠNH

Số người từ 15 tuổi trở lên bị ảnh hưởng tiêu cực bởi đại dịch Covid-19



2

LỰC LƯỢNG LAO ĐỘNG TIẾP TỤC PHỤC HỒI NGAY CẢ KHI SỐ CA NHIỄM COVID-19 TRONG CẢ NƯỚC KHÔNG NGỪNG GIA TĂNG



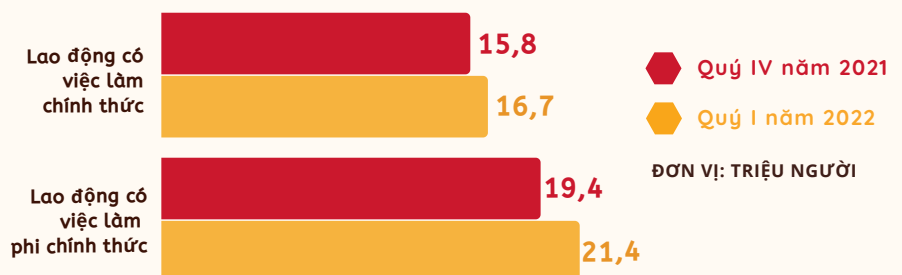
3

THỊ TRƯỜNG LAO ĐỘNG ĐANG DẦN CÓ NHỮNG KHỞI SẮC. SỐ LAO ĐỘNG CÓ VIỆC LÀM TĂNG MẠNH

LAO ĐỘNG TỪ 15 TUỔI TRỞ LÊN CÓ VIỆC LÀM QUÝ I/2022 **50,0** TRIỆU NGƯỜI

↑↑↑ 1 TRIỆU NGƯỜI SO VỚI QUÝ IV/2021

↑↑↑ 0,13 TRIỆU NGƯỜI SO VỚI QUÝ I/2021

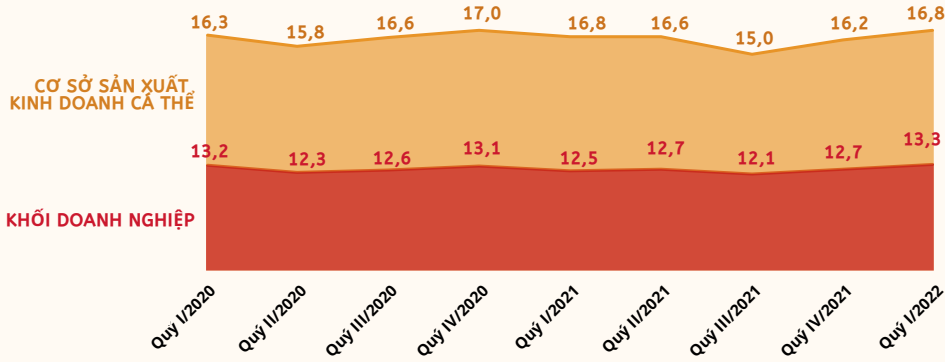


Số lao động có việc làm chính thức tăng cao hơn số lao động có việc làm phi chính thức, thị trường lao động khởi sắc nhưng chưa thực sự bền vững

LAO ĐỘNG CÓ VIỆC LÀM TĂNG Ở CẢ KHỐI DOANH NGHIỆP VÀ CƠ SỞ XUẤT KINH DOANH CÁ THỂ

4

ĐƠN VỊ: TRIỆU NGƯỜI



Cơ sở kinh doanh cá thể là khu vực thu hút nhiều lao động quay trở lại làm việc nhiều nhất, số lao động tăng lên trong khu vực này chiếm tỷ trọng 55,4% số lao động tăng thêm trong kỳ.

Lao động trong các doanh nghiệp và cơ sở sản xuất kinh doanh cá thể

5

TÌNH TRẠNG THIẾU VIỆC LÀM ĐÃ ĐƯỢC CẢI THIỆN, ĐẶC BIỆT LÀ KHU VỰC DỊCH VỤ

Nông, lâm nghiệp và thủy sản



Tỷ trọng thiếu việc làm

37,3%

So với quý IV năm 2021

11,3 nghìn người

Công nghiệp và xây dựng



27,1%

88,5 nghìn người

Dịch vụ



35,6%

58,1 nghìn người



6

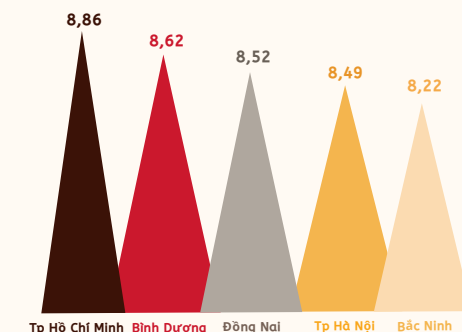
THU NHẬP BÌNH QUÂN THÁNG CỦA NGƯỜI LAO ĐỘNG TĂNG MẠNH SO VỚI QUÝ TRƯỚC

Thu nhập bình quân tháng của lao động quý I năm 2022

1 TRIỆU ĐỒNG
SO VỚI QUÝ IV/2021

6,4 TRIỆU ĐỒNG

0,1 TRIỆU ĐỒNG
SO VỚI QUÝ I/2021



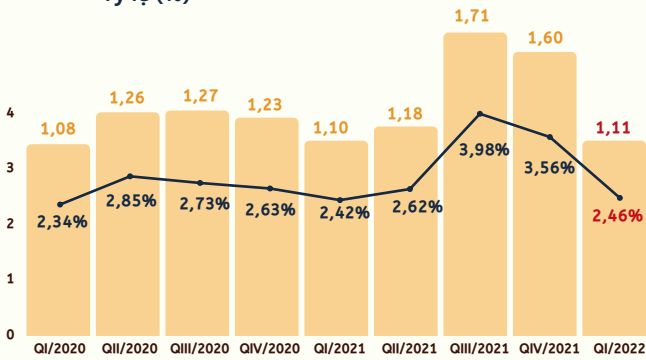
ĐƠN VỊ: TRIỆU ĐỒNG

5 tỉnh/thành phố có mức thu nhập bình quân tháng cao nhất

7

TỶ LỆ THẤT NGHIỆP TRONG ĐỘ TUỔI, TỶ LỆ THẤT NGHIỆP CỦA THANH NIÊN GIẢM

Số người (triệu người)
Tỷ lệ (%)



Số người và tỷ lệ thất nghiệp trong độ tuổi lao động

Tỷ lệ thất nghiệp của thanh niên từ 15 đến 24 tuổi là

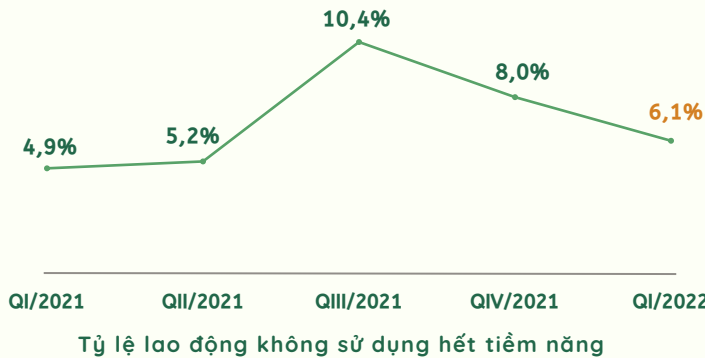
7,93%

thấp hơn 0,85 điểm phần trăm so với quý trước và cao hơn 0,49 điểm phần trăm so với cùng kỳ năm trước



TỶ LỆ LAO ĐỘNG KHÔNG SỬ DỤNG HẾT TIỀM NĂNG TIẾP TỤC ĐÀ GIẢM MẠNH, TUY NHIÊN VẪN ĐANG Ở MỨC CAO

8



Tỷ lệ lao động không sử dụng hết tiềm năng

Tỷ lệ lao động không sử dụng hết tiềm năng giảm từ 8,0% quý trước xuống còn 6,1% tuy nhiên vẫn đang ở mức cao

KHUYẾN NGHỊ

1 Tích cực triển khai đồng bộ các giải pháp cải thiện môi trường đầu tư kinh doanh, hỗ trợ doanh nghiệp và người lao động, đẩy nhanh Chương trình phục hồi và phát triển kinh tế.

2 Nghiên cứu xây dựng các chương trình chính sách đào tạo phù hợp, nâng cao chất lượng nguồn lao động, đảm bảo năng lực cạnh tranh của nền kinh tế.

3 Triển khai các chính sách để thu hút lao động tự sản tự tiêu, lao động không tham gia hoạt động kinh tế tham gia thị trường lao động, góp phần nâng cao năng suất lao động xã hội và cải thiện đời sống của người dân.

NGUỒN SỐ LIỆU

Điều tra lao động việc làm là cuộc điều tra mẫu trong chương trình điều tra thống kê quốc gia theo Quyết định số 43/2016/QĐ-TTg ngày 17/10/2016 của Thủ tướng Chính phủ. Cuộc điều tra được thực hiện định kỳ hàng tháng trên phạm vi cả nước nhằm thu thập thông tin về tình hình lao động, việc làm, thất nghiệp, thu nhập của người lao động. Kết quả điều tra được Tổng cục Thống kê tổng hợp và công bố hàng quý.

LIÊN HỆ

Tổng cục Thống kê
Vụ Thống kê Dân số và Lao động

www.gso.gov.vn

dansolaodong@gso.gov.vn

